

Lieber INNOVA-Kunde,

was lange währt wird gut. Wir hoffen, dass dieser Newsletter in Ihren Augen diesem Anspruch gerecht wird.

Viel Freude beim Lesen des INNOVA-NEWSLETTER Nr. 25

Inhalt dieser Ausgabe

- **MESSE NACHBETRACHTUNG – Wir begrüßen viele neue Kunden**
- **TESTVERSION – Version der aktuellen 3D-Planer zum Testen verfügbar**
- **LIVING VISION – Mit 3D-Brille ins gewünschte Bad**
- **FLIESEN-ONLINE-UPDATE – Jetzt 57 Hersteller mit ca. 70.000 Fliesen**
- **wedi – Gestaltungsvielfalt von Profis für Profis**
- **ARGE-DOWNLOAD-ASSISTENT – Artikeldaten Online aktualisieren**
- **TIPPKISTE – Dachschräge nachträglich in einen Raum einfügen**
- **THEMATISIERTE – Diebstahl des Computers = Lizenz weg**
- **AKTUELLE MELDUNG – Tag des Bades 2008 am 20. September**

## MESSE NACHBETRACHTUNG – Wir begrüßen viele neue Kunden

Auf den regionalen Messen in Essen, Nürnberg und Bonn gab es zum Einen die Gespräche mit unseren langjährigen Kunden. Der direkte Kontakt ist für beide Seiten eine willkommene Möglichkeit, die sonst nur vom Telefonieren bekannten Akteure aus der Nähe kennen zu lernen.

Zum Anderen gab es so Manche, die schon lange mit dem Kauf geliebäugelt haben. Denen haben wir - beim Besuch auf dem Messestand - die **Kaufentscheidung** des passenden Paketes **durch gezielte Beratung und Vorführung** etwas erleichtert.

Nach wie vor gibt es junge Meister die sich nach dem erfolgreichen Abschluss der Meisterprüfung mit viel Elan und neuen Ideen selbständig machen wollen.

Wer dann noch unser Paket **innoPlus Komfort** nutzt, hat **die besseren Chancen im Wettbewerb!**

Und gemäß dem Motto »Nach der Messe ist vor der Messe« werden wir auf der GET Nord in Hamburg präsent sein.



## TESTVERSION – Version der aktuellen 3D-Planer zum Testen verfügbar

Auf unserer Homepage gibt es seit kurzem den Menüpunkt »Testversion«. Mit diesem Angebot wollen wir gewerblichen Anwendern die Möglichkeit bieten unsere Produkte kennen zu lernen und zu testen. Der Tester kann bei jedem Programmstart auf komfortable Art die Programmvariante ändern und so genau das Paket herausfinden, welches seinem Bedarf am besten gerecht wird.



Sprechen Sie doch einfach mal Ihren Kooperationspartner für Sanitär bzw. Fliese an (Fachhandwerker und Handel), ob sich nicht durch die Verwendung eines gleichen Programms die Zusammenarbeit um vieles vereinfacht.

Eine wachsende Anzahl unserer Kunden ist damit schon sehr erfolgreich.

Dieses Angebot richtet sich gleichfalls an unsere Kunden die vor einigen Jahren unser Programm erworben haben. Es hat sich viel getan in 3 oder gar noch mehr Jahren. Die **Programme leisten mehr – die Kunden erwarten mehr**. Nutzen Sie diese Möglichkeit unsere aktuellen Programme zu testen! Aber bitte auf einem anderen Computer – zwei Programmstände auf einem Computer vertragen sich nicht.

## LIVING VISION – Mit 3D-Brille ins geplante Bad

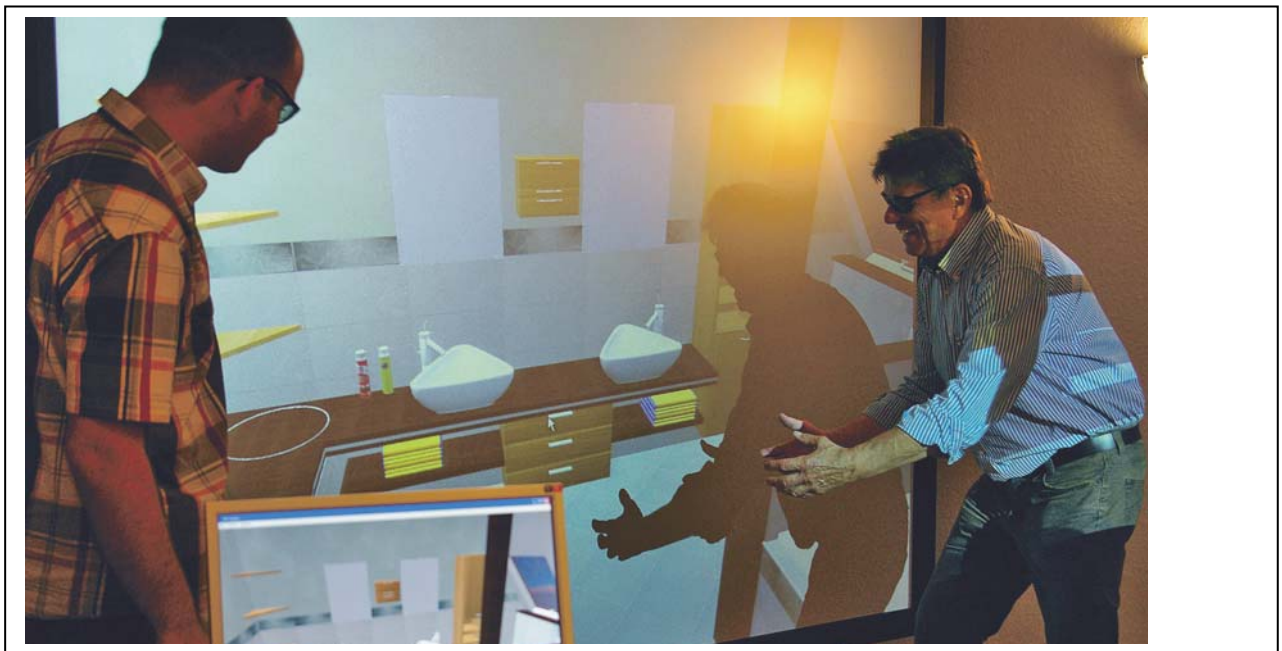
Artikel der Fliesen-Schreiber GmbH:

„Das müssen Sie erlebt haben, denn wir können es Ihnen leider nicht zeigen. Die Firma Fliesen-Schreiber in Rieder im nördlichen Harzvorland hat sich vom Fraunhofer-Institut für Fabrikbetrieb und -automatisierung in Magdeburg eine neue Dimension der Badplanung entwickeln lassen. Die Visualisierung erfolgt dabei über eine großformatige Stereoprojektion. Das heißt: Die visuelle Information, in diesem Fall eine Badplanung, wird aus zwei Beamern auf eine großformatige Leinwand projiziert (zirka 2,3 x 1,7 Meter). Das Bild wirkt daher leicht unscharf, da sich zwei leicht versetzte Bilder überlagern. Wenn der Betrachter aber eine Stereobrille aufsetzt, fügen sich die beiden Projektionen zu einem Bild zusammen, das eine realistische räumliche Tiefe hat. Im Prinzip ist es der gleiche Effekt wie beim menschlichen Sehen: Neben Informationen bezüglich Perspektive und Erfahrung, die das Gehirn verarbeitet, sind es vor allem die verschobenen Perspektiven der beiden Augen, die für das räumliche Sehen verantwortlich sind.

Da wir Ihnen zum Artikel leider weder zwei Projektoren noch eine 3D-Brille mitliefern können, müssen Sie selbst nach Rieder reisen, um sich einen eigenen Eindruck zu verschaffen oder mit Eberhard Schreiber und Peter Nitschke einen Termin vereinbaren, damit sie mit ihrer mobilen 3D-Einheit vorbeikommen. Denn der Betriebsinhaber und sein künftiger Nachfolger wollen die neue Dimension der Badplanung nicht nur zum Vorteil des eigenen Betriebs nutzen, sondern auch an andere Fliesenfach- und Sanitärbetriebe verkaufen. Eine weitere Möglichkeit ist die nächste ISH vom 10. bis 14. März 2009 in Frankfurt am Main, wo die virtuelle Badplanungsrealität ebenfalls vorgestellt werden soll.“

Erfolg spricht sich herum und so setzt auch die Wiedemann GmbH aus Burg „Living Vision“ ein.

Dass die 3D-Badplanungen mit dem Bad- und FliesenPlaner-innoPlus erfolgen, ist eine Erwähnung nur der Vollständigkeit halber.



Quelle - Foto: Harzzeit – 05, Text: Fliesen-Schreiber GmbH

Kontakt: Fliesen-Schreiber GmbH  
Eberhard Schreiber  
Harzstraße 20  
06507 Rieder  
Telefon: 039485 95201  
[www.fliesen-schreiber.de](http://www.fliesen-schreiber.de)

## FLIESEN-ONLINE-UPDATE – Jetzt 57 Hersteller mit ca. 70.000 Fliesen

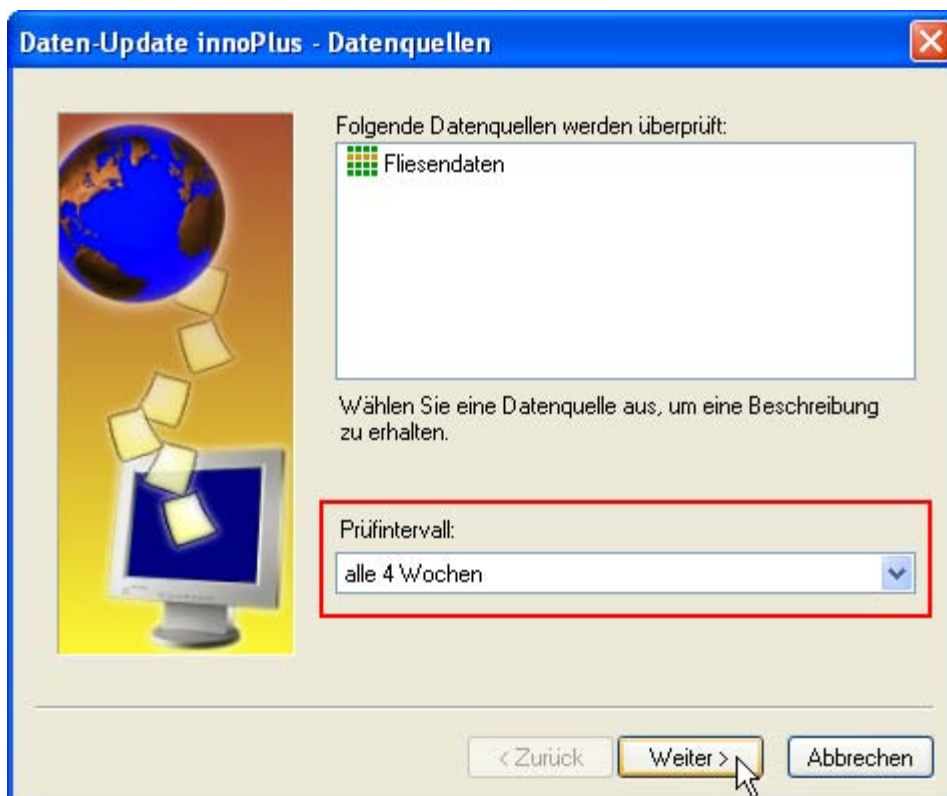
Die **Fliesensuche-innoPlus** ist ein wesentliches Hilfsmittel unseres FliesenPlaner-innoPlus. Das wissen vor allem jene Nutzer zu schätzen, welche die Wirkung, die eine anspruchsvolle Fliesung auf den Gesamteindruck eines Raumes hat, erkannt haben und bei der Präsentation Ihrer Lösung zielgerichtet einbeziehen.

Dieser virtuelle Katalog soll eine Fliesenausstellung nicht ersetzen – kann sie aber ergänzen.

In Absprache mit unseren Anwendern sind wir ständig bemüht das Fliesensortiment zu erweitern. Sprechen auch Sie mit Ihrem Handelsvertreter und geben Sie uns seine Telefonnummer! Dass Sie mittlerweile auf 57 Hersteller mit insgesamt fast 70.000 Fliesen Zugriff haben, zeigt unser Engagement in Ihrem Sinne! Damit könnte die Fläche eines Fußballplatzes komplett gefliest werden.

Mit der **Online-Aktualisierung** haben Sie die Gewähr, stets das von uns aktuell verfügbare Sortiment zu laden. Wir empfehlen das Intervall für die automatische Überprüfung<sup>[1]</sup> auf 4 Wochen zu setzen.

[1] Eine bestehende Internetverbindung ist Voraussetzung.



## wedi® – Gestaltungsvielfalt von Profis für Profis

**Ab sofort steht** allen Kunden des FliesenPlaner-innoPlus [Version Standard bzw. Erweitert] ein **Katalog** mit dem Sortiment **von wedi zur Verfügung**. Verschiedene Schneckenduschen, Dampfbäder, Liegen, Sitzbänke, Waschtische und Wannen ermöglichen Ihnen nunmehr die professionelle Gestaltung von Wellness-Oasen und Badelandschaften in Hotels, öffentlichen Bereichen und in privaten Eigenheimen. Zeigen Sie den Bauherren Ihre kreative Seite durch die Gestaltung individueller Lösungen und unterscheiden Sie sich so von Ihrem Wettbewerber.

Für die Installation des wedi-Katalogs gehen Sie bitte wie folgt vor:  
Gehen Sie in Ihrem FliesenPlaner-innoPlus im Menü „Kataloge“ auf „Kataloge installieren ...“. Wählen Sie jetzt den Punkt „Kataloge aus dem Internet laden“. Über Ihre Internetverbindung werden jetzt neue Kataloge angezeigt. Laden Sie sich die gewünschten Kataloge herunter.



---

## ARGE-DOWNLOAD-ASSISTENT – Artikeldaten Online aktualisieren

**Als Fachhandwerker und als registrierter Nutzer eines BadPlaner-innoPlus** können Sie bei der ARGE Neue Medien den **Online-Zugang zu den Herstellerdaten für die Computerbadplanung** beantragen.

**Schritt 1** Geben Sie in Ihrem Browser die Internet-Adresse [www.shk-branchenportal.de](http://www.shk-branchenportal.de) ein. Haben Sie bereits einen Benutzernamen und ein Kennwort, können Sie sich direkt anmelden. Anderenfalls müssen Sie sich registrieren. Die **Registrierung ist kostenfrei**. Sie erhalten einen Benutzernamen und ein Kennwort.

**Schritt 2** Haben Sie sich erfolgreich angemeldet, gehen Sie bitte auf die Seite Badplanung \ Download-Assistent. Klicken Sie auf [ARGE Download-Assistent.exe](#), speichern die Datei und starten anschließend die Installation. Folgen Sie den Anweisungen.

**Schritt 3** Der ARGE-Download-Assistent ist ein separates Programm und platziert ein Symbol auf dem Desktop. Starten Sie den ARGE-Download-Assistenten durch Klick auf das Symbol.

In dem Startfenster können Sie das Intervall festlegen, in welchem das Programm automatisch – eine bestehende Internetverbindung vorausgesetzt – auf aktualisierte Daten prüft. Es werden alle Hersteller aufgelistet, von denen neuere Daten als auf Ihrem Computer gespeichert, verfügbar sind. Wählen Sie die Hersteller aus, deren Daten Sie benötigen. Klicken Sie auf Weiter und folgen den angezeigten Informationen.



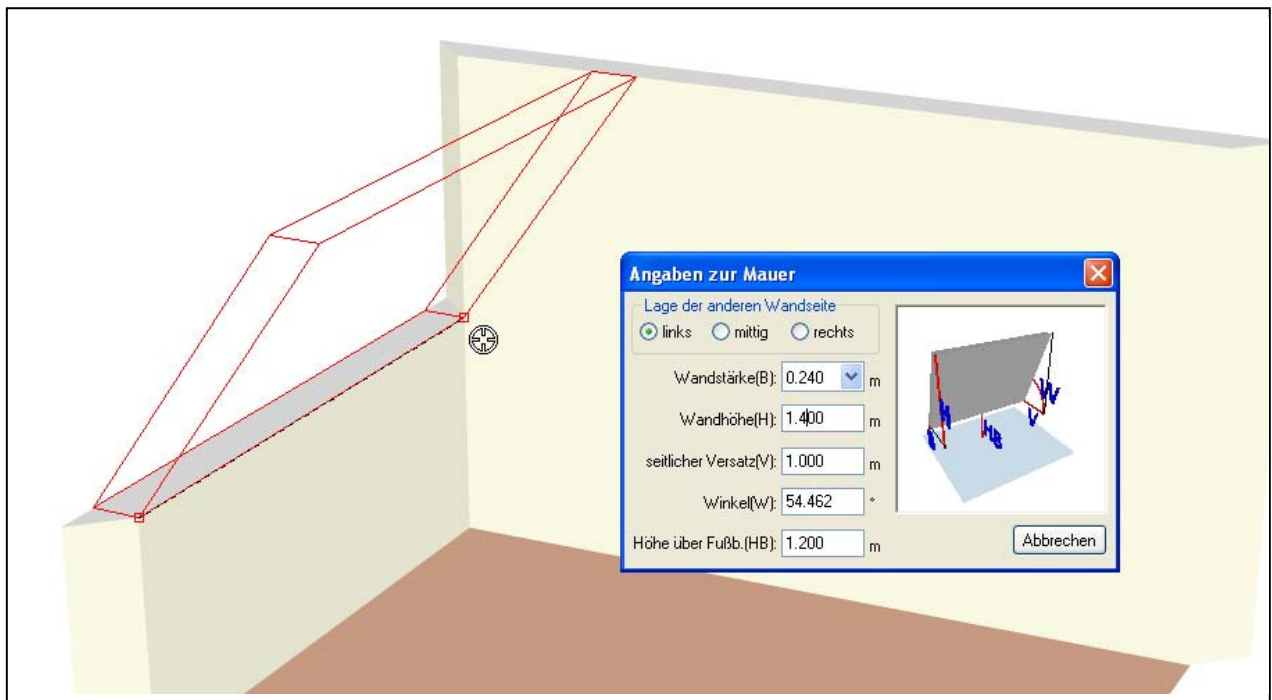
Diese Hinweise können Sie auch auf unserer Homepage unter [Service \ Download als PDF-Dokument](#) nachlesen.

---

## TIPPKISTE – Dachschräge nachträglich in einen Raum einfügen

Wenn die Situation eintritt [Ihr Kunde wünscht eine Änderung], dass Sie **nachträglich eine Dachschräge** in einen Raum **einfügen müssen**, ist folgende Vorgehensweise empfehlenswert:

- Muss eine bestehende Wand gelöscht werden, gehen alle in dieser Wand vorhandenen Objekte [z.B. Türen, Fenster, Fliesen] verloren.
- Erzeugen Sie über „Bauen » Mauer ansetzen“ einen Kniestock in der gewünschten Höhe.
- Klicken Sie im Kontextmenü [rechte Maustaste] auf „Mauer verschneiden“.
- Erzeugen Sie mittels „Bauen » Mauer 2 Punkte“ die Dachschräge. Geben Sie in „Höhe über Fußboden“ die Höhe des Kniestocks und in „Wandhöhe“ die Differenz zwischen Kniestock und Raumhöhe ein. Über „Seitlicher Versatz“ oder „Winkel“ bestimmen Sie die Schräge.
- Klicken Sie im Kontextmenü [rechte Maustaste] auf „Mauer verschneiden“.
- Beachte: Wird die Mauer nicht dargestellt, ist die Funktion „Automatisches Ein-/Ausblenden“ zu deaktivieren!



---

## THEMATISIERT – Diebstahl des Computers = Lizenz weg

In diesem Teil unseres Newsletter gehen wir auf eine seltene Situation ein – Ihnen wurde der Computer auf dem unser Programm installiert ist gestohlen oder der Dongle ist verschwunden.

Die rechtliche Situation ist folgende: Sie erhalten durch den Kauf als Lizenznehmer ein unbefristetes persönliches Nutzungsrecht an der Software in Form einer Lizenz. Die Lizenz ist entweder als individualisierter Code auf dem Computer gespeichert oder in einem Dongle hinterlegt.

Der Verlust des Computers als auch des Dongle führen also zwangweise zum Verlust der Lizenz. Mit dem Diebstahl des Computer gelangt die Software nutzungsfähig in die Hände Dritter.

Die Nutzung unserer Software ist in diesen Fällen nur nach einem Neuerwerb einer neuen Lizenz möglich.

Das Melden des Diebstahls bei der Polizei ist nur die Voraussetzung, dass bei bestehender spezieller Versicherungspolice die Versicherung den finanziellen Gegenwert der gestohlenen Objekte erstattet. Ein Anspruch an INNOVA-engineering auf ein kostenloses Bereitstellen einer neuen Lizenz besteht in keinem Fall!

Anmerkungen:

- Eine regelmäßige Datensicherung ist Voraussetzung für den Abschluss einer maßgeschneiderten EDV-Gesamtversicherung.
- In der Versicherungsbranche geht man bei der Schätzung davon aus, dass die Software ungefähr den zehnfachen Wert der Hardware hat.
- Den Wert Ihrer Datenbestände können Sie jedoch nur selbst abschätzen!
- Lassen Sie sich von Ihrem Versicherungspartner beraten.

---

## AKTUELLE MELDUNG – Tag des Bades 2008 am 20. September

Die Vereinigung Deutsche Sanitärwirtschaft e.V. hat den 20. September zum »**Tag des Bades 2008**« bestimmt.

Zitat: Die Sanitärbranche soll in die Verbraucheroffensive gehen und die Badausstellungen von Handel und Handwerk in den Fokus rücken. **Erstmals bereits im Vorfeld mit einer bundesweiten TV-Werbung!**

Der Sendetermin des Fernsehspots: ARD Montag 15.09. – Freitag 19.09. täglich 19.53 UHR  
[Quelle: <http://www.sanitärwirtschaft.de/>]

---

Freude am Planen

wünscht Ihnen

Das INNOVA-Team