

Installationshinweise für die Testversion eines 3D-Planer-innoPlus Version 2009

Mit dem Download der Datei DownloadSetup_innoPlus_trial_ger2009.exe stellen wir Ihnen das Installationsprogramm für die 3D-Planer-innoPlus zur Verfügung.

Wesentliche Bestandteile für das Arbeiten mit dem Programm sind die den jeweiligen Programmvarianten zugehörigen Kataloge und Daten. Diese werden nach dem Start des Programms online nachgeladen.

Beim Start des Programms gelangen Sie in den Auswahlbereich für die Programmkomponenten. Die folgenden Darstellungen zeigen Ihnen die erforderlichen Komponenten für die interessantesten Programmvarianten.

Durch Setzen/Entfernen der Haken stellen Sie die jeweilige Programmvariante ein.

innoPlus Komfort

- BadPlaner-innoPlus barrierefrei Standard
- BadPlaner-innoPlus Standard
- FliesenPlaner-innoPlus Erweitert
- Haustechnik-Planer-innoPlus Standard
- Zusatzmodul Kreativ Standard
- Zusatzmodul Präsentation +2 Standard
- Zusatzmodul Präsentation Standard
- Zusatzmodul Verkaufsmappe Standard
- Zusatzmodul Zeichnung Standard

Standard
 Erweitert
Fliesenlegen

Profipaket Bad- und FliesenPlaner-innoPlus

- BadPlaner-innoPlus barrierefrei Standard
- BadPlaner-innoPlus Standard
- FliesenPlaner-innoPlus Erweitert
- Haustechnik-Planer-innoPlus Standard
- Zusatzmodul Kreativ Standard
- Zusatzmodul Präsentation +2 Standard
- Zusatzmodul Präsentation Standard
- Zusatzmodul Verkaufsmappe Standard
- Zusatzmodul Zeichnung Standard

Standard
 Erweitert
Fliesenlegen

Profipaket BadPlaner-innoPlus

- BadPlaner-innoPlus barrierefrei Standard
- BadPlaner-innoPlus Standard
- FliesenPlaner-innoPlus Fliesenlegen
- Haustechnik-Planer-innoPlus Standard
- Zusatzmodul Kreativ Standard
- Zusatzmodul Präsentation +2 Standard
- Zusatzmodul Präsentation Standard
- Zusatzmodul Verkaufsmappe Standard
- Zusatzmodul Zeichnung Standard

Standard
Erweitert
 Fliesenlegen

Profipaket FliesenPlaner-innoPlus

- BadPlaner-innoPlus barrierefrei Standard
- BadPlaner-innoPlus Standard
- FliesenPlaner-innoPlus Erweitert
- Haustechnik-Planer-innoPlus Standard
- Zusatzmodul Kreativ Standard
- Zusatzmodul Präsentation +2 Standard
- Zusatzmodul Präsentation Standard
- Zusatzmodul Verkaufsmappe Standard
- Zusatzmodul Zeichnung Standard

Standard
 Erweitert
Fliesenlegen

Durch Setzen/Entfernen der Haken stellen Sie die jeweilige Programmvariante ein.

HaustechnikPlaner-innoPlus

- BadPlaner-innoPlus barrierefrei Standard
- BadPlaner-innoPlus Standard
- FliesenPlaner-innoPlus Erweitert
- Haustechnik-Planer-innoPlus Standard
- Zusatzmodul Kreativ Standard
- Zusatzmodul Präsentation +2 Standard
- Zusatzmodul Präsentation Standard
- Zusatzmodul Verkaufsmappe Standard
- Zusatzmodul Zeichnung Standard

BadPlaner-innoPlus & Modul Haustechnik

- BadPlaner-innoPlus barrierefrei Standard
- BadPlaner-innoPlus Standard
- FliesenPlaner-innoPlus Fliesenlegen
- Haustechnik-Planer-innoPlus Standard
- Zusatzmodul Kreativ Standard
- Zusatzmodul Präsentation +2 Standard
- Zusatzmodul Präsentation Standard
- Zusatzmodul Verkaufsmappe Standard
- Zusatzmodul Zeichnung Standard

Installationshinweise für die Testversion eines 3D-Planer-innoPlus Version 2009

Folgende zusätzliche Downloads sind erforderlich, um die gewählte Programmvariante mit Daten zu versorgen:

Download	wann	Größe	Zeit ^[1]	BadPlaner	FliesenPlaner	Haustechnik
Neutrale Artikel-Kataloge	1. Programmstart	285 MB	20 min.	✓	✓	✓
Fliesendaten	1. Start Fliesensuche	1450 MB ^[2]	1:40 h		✓	
Berechnungsmodul DPNI	1. Programmstart	84 MB	6 min.			✓
ARGE Download-Assistent	Manuel	1.2 MB	1 min.	✓		
ARGE-Daten über Download-Assistent	1. Aufruf Assistent	411 MB ^[2]	28 min.	✓		

[1] Die Zeitangaben beziehen sich auf eine DSL 2000 Verbindung.

[2] Sie können in einer Auflistung die Hersteller auswählen, deren Artikeldaten Sie benötigen. Dadurch wird das Download-Volumen ggf. erheblich reduziert.

✓ Bei der Auswahl dieser Programmversion ist dieser Download erforderlich.

Beim erstmaligen Zugriff auf die Online-Daten, sowohl über den ARGE-Download-Assistenten als auch per Datenaktualisierung in der Fliesensuche, wird das gesamte aktuell verfügbare Datenvolumen angeboten. Bitte selektieren Sie in beiden Fällen nur die Hersteller, deren Artikel bzw. Fliesen Sie verwenden wollen. Damit reduzieren Sie das Download-Volumen und damit die Download-Zeit erheblich.

Folgende Updates sind verfügbar:

- Alape
- Aloys F. Dornbracht GmbH & Co. KG
- Ardino Badmöbel GmbH
- BBT Thermotechnik
- BEMM
- Bette
- burgkama GmbH

Alle entfernen 37 Datei(en), 411.3 MB !

Wählen Sie einen Datenbestand aus, um Details angezeigt zu bekommen, sofern diese verfügbar sind. Diejenigen Datenbestände, die mit einem Häkchen versehen sind, werden heruntergeladen.

ARGE Download-Assistent

Folgende aktualisierte Datenbestände sind verfügbar:

- Fliesendaten
 - Agrob Buchtal
 - Alcalagres
 - Apavisa
 - Ariostea
 - Arkim
 - Bardelli

62 Datei(en), 1450.2 MB !

Wählen Sie einen Datenbestand aus, um Details angezeigt zu bekommen, sofern diese verfügbar sind. Diejenigen Datenbestände, die mit einem Häkchen versehen sind, werden heruntergeladen.

Daten-Update innoPlus

Zugriff auf die Daten der ARGE Neue Medien



Quelle: shk-branchenportal.de

Als Fachbetrieb können Sie sich im shk-branchenportal.de registrieren. Installieren Sie anschließend den kostenlosen Download-Assistenten. Dieser stellt Ihnen die aktuellen Daten für die Badplanung zur Verfügung.

[Home](#) ▶ [Badplanung](#) ▶ [Download-Assistent](#)

Kostenlose Software zur Aktualisierung Ihrer Daten



Einen noch komfortableren Download der Badplandaten bietet Ihnen die neue Version des Download-Assistenten.

Dieses kostenlose Programm gewährleistet, dass Sie jederzeit mit aktuellen Daten arbeiten. Sofern gewünscht, weist diese Software Sie automatisch auf neue Daten hin.

Sollten Sie bereits über eine ältere Version des Download-Assistenten verfügen, ist eine manuelle Deinstallation nicht erforderlich. Dies erledigt die neue Version der Software für Sie!

Download:

Die Installation des ARGE Download-Assistenten starten Sie ganz einfach mit einem Doppelklick der linken Maustaste und anschließend der Auswahl "Öffnen".

[ARGE Download-Assistent.exe](#) (1,20 MB)

Das Programm führt Sie schrittweise durch die Installation. Sollten Sie dennoch Fragen haben, helfen wir Ihnen gern weiter.

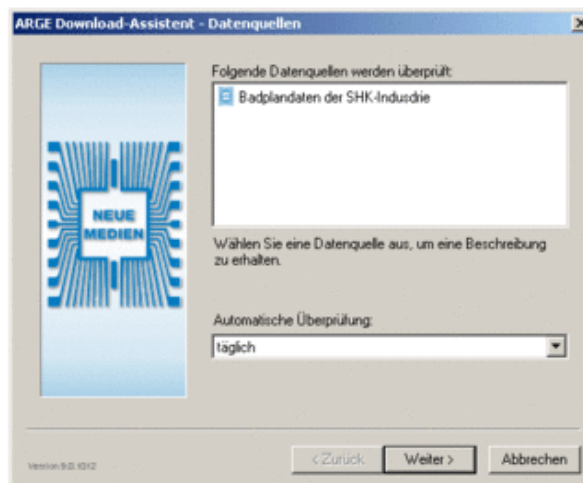


Abbildung: Download-Assistent

Quelle: shk-branchenportal.de

Installationshinweise für die Testversion eines 3D-Planer-innoPlus Version 2009

Sanitärartikel-Hersteller die ihre Daten über die ARGE Neue Medien zur Verfügung stellen [Stand Juni 2009].

Alape	FRIATEC	Junkers	sam
ARDINO	Geberit	Kaldewei	SANIPA
BEMM	GROHE	Keramag	TECE
Bette	GRUNDFOS	Kermi	Vaillant
Burgbad	HANSA	KEUCO	Viega
DALLMER	Hansgrohe	Koralle	Villeroy & Boch
Dornbracht	HEWI	LAUFEN	Zehnder
DURAVIT	HOESCH	Missel	
Duscholux	Hüppe	Oventrop	
EMCO	Ideal Standard	Palme	