

## Hinweise zum Download und der Nutzung des ARGE-Download-Assistenten

Als Fachhandwerker und als registrierter Nutzer eines BadPlaner-innoPlus können Sie bei der ARGE Neue Medien den Online-Zugang zu den Herstellerdaten für die Computerbadplanung beantragen.

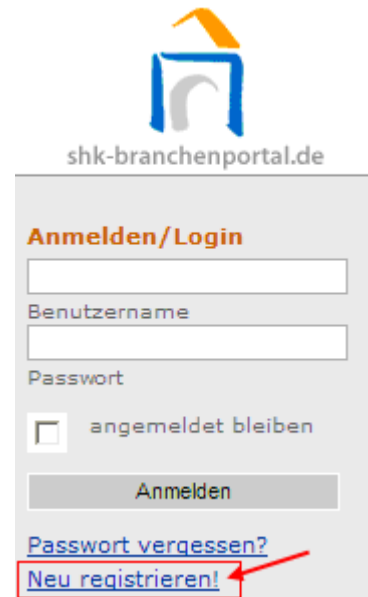
### Schritt 1

Geben Sie in Ihrem Browser die Internet-Adresse [www.shk-branchenportal.de](http://www.shk-branchenportal.de) ein.

Haben Sie bereits einen Benutzernamen und ein Kennwort, können Sie sich direkt anmelden.

Anderenfalls müssen Sie sich registrieren. Die Registrierung ist kostenfrei.

Sie erhalten einen Benutzernamen und ein Kennwort.



### Schritt 2

Haben Sie sich erfolgreich angemeldet, gehen Sie bitte auf die Seite Badplanung \ Download-Assistent. Klicken Sie auf [ARGE Download-Assistent.exe](#), speichern die Datei und starten anschließend die Installation.

[Home](#) ▶ [Badplanung](#) ▶ [Download-Assistent](#)

## Kostenlose Software zur Aktualisierung Ihrer Daten



Einen noch komfortableren Download der Badplandaten bietet Ihnen die neue Version des Download-Assistenten.

Dieses kostenlose Programm gewährleistet, dass Sie jederzeit mit aktuellen Daten arbeiten. Sofern gewünscht, weist diese Software Sie automatisch auf neue Daten hin.

Sollten Sie bereits über eine ältere Version des Download-Assistenten verfügen, ist eine manuelle Deinstallation nicht erforderlich. Dies erledigt die neue Version der Software für Sie!

#### Download:

Die Installation des ARGE Download-Assistenten starten Sie ganz einfach mit einem Doppelklick der linken Maustaste und anschließend der Auswahl "Öffnen".

[ARGE Download-Assistent.exe](#) (1,20 MB)

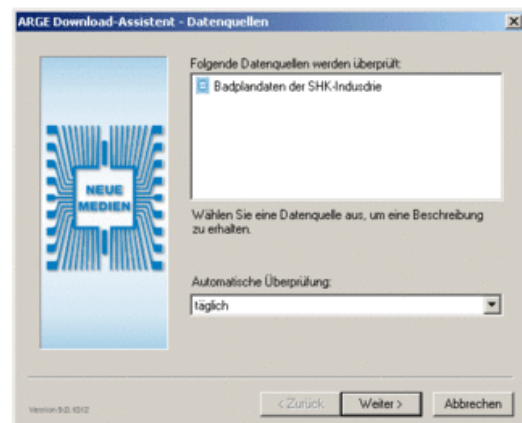


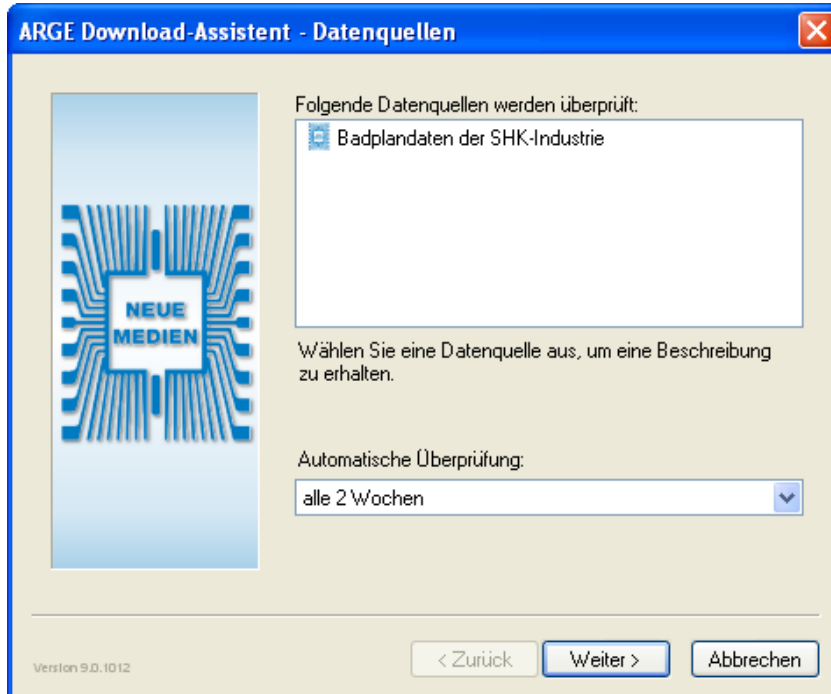
Abbildung: Download-Assistent

### Schritt 3

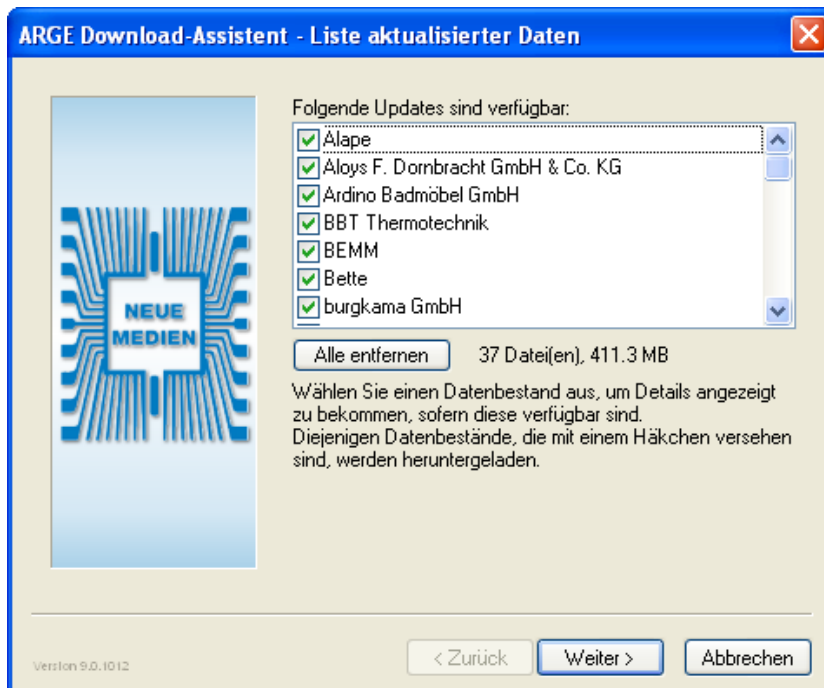
Der ARGE-Download-Assistent ist ein separates Programm und platziert ein Symbol auf dem Desktop.

Starten Sie den ARGE-Download-Assistenten durch Klick auf das Symbol.

Das Programm startet mit folgendem Fenster:



Hier können Sie das Intervall festlegen, in welchem das Programm automatisch – eine bestehende Internetverbindung vorausgesetzt – auf aktualisierte Daten prüft.



Es werden alle Hersteller aufgelistet, von denen neuere Daten als auf Ihrem Computer gespeichert, verfügbar sind. Wählen Sie die Hersteller aus deren Daten Sie benötigen.

Klicken Sie auf Weiter und folgen den angezeigten Informationen.