



Profipakete 3D-Fliesenplaner



Mit Fliesen Akzente setzen

Einfach. Komfortabel. Professionell.



Professionelle Fliesengestaltung



Mit dem Einsatz des *FliesenPlaner-innoPlus* unterstreichen Sie Ihre Kompetenz.

Zeigen Sie Ihrem Kunden die vielfältigen Möglichkeiten zur Raumgestaltung mit Fliesen schon bei der Beratung. Für den Kunden wird die gemeinsame Fliesengestaltung zum Erlebnis. Damit bereiten Sie effektiv den Kaufabschluss vor.

Vermeiden Sie Unklarheiten bei der Bestellung der Fliesen und der Ausführung mit

- der Stückliste mit Fliesenbildern
- dem detaillierten Verlegeplan der Wandabwicklung
- der automatischen Bemaßung für den Fliesenzuschnitt

Einfach mit der Maus

- verlegen Sie Fliesen, ganze Mustertafeln und Verbände
- richten Sie Fliesenbereiche maßgenau zu Objekten oder Kanten aus
- platzieren Sie Einrichtungsgegenstände und Accessoires

So einfach und komfortabel war Fliesenplanung noch nie!

Ziehen Sie einfach mit der Maus die Grundfliese und danach die Bordüre auf die Fläche.

Dekorfliesen und Bordüren - das Programm setzt alle Gestaltungsideen sofort ins rechte Bild.



Fußbodengestaltung mit 2 Mausklicks



Dekorfliesen schnappen in das Raster der Grundfliesen

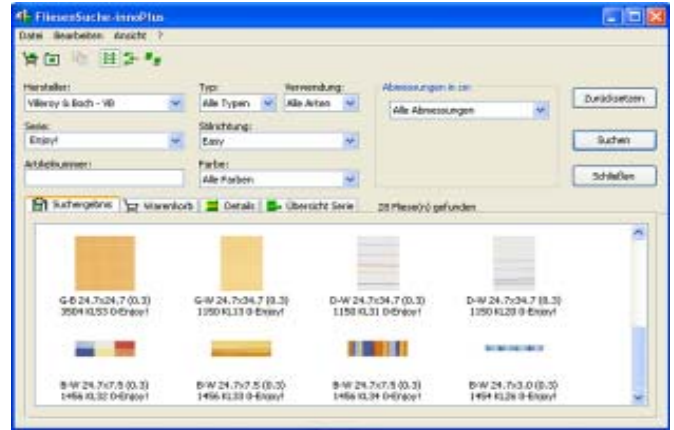


Perfekte Fliesenauswahl

In der FliesenSuche-innoPlus verfügen Sie über ein umfangreiches Fliesensortiment. Fliesen eines bestimmten Herstellers, eine bestimmte Serie oder Fliesengröße finden Sie schnell.

Anhand großer Vorschaubilder stellen Sie sich die Fliesen für ihre Planung zusammen. Mit einem Mausklick übergeben Sie die Auswahl an den [FliesenPlaner-innoPlus](#).

Ergänzen Sie einfach Ihre Fliesenbibliothek mit den Fliesen Ihres Exklusivherstellers.



Schnelles Fliesen mit Mustertafeln und Fliesenverbänden

Das Programm stellt bereits eine Fülle von fertigen Mustertafeln und Verbänden zur Verfügung. Weitere Fliesenmuster gestalten Sie nach eigenen Vorstellungen.





Attraktive Präsentation

Fotorealistik



Präsentieren Sie Ihren Gestaltungsvorschlag als fotorealistisches Bild oder als Videorundgang im Raum.

Bilder sagen mehr als tausend Worte - Sie werden Ihren Kunden noch leichter begeistern und überzeugen.



Rundumsicht

Versetzen Sie Ihren Kunden mit einer Rundumsicht virtuell in sein neues Bad. Das Drehen und die Blickrichtung steuern Sie frei mit der Maus. Zeigen Sie Ihrem Kunden Details durch Heranzoomen.



Ergebnis der Planung

Die Stückliste enthält Mengenangaben für jede Fliese. Die Angaben werden u.a. in den Standardformaten GAEB, UGS bereitgestellt oder an Excel® übergeben.

Im Verlegeplan werden Maße und Verlegeart aller gefliesten Flächen dargestellt.

Fliese	Maße	Verlegeart	Menge	Einheit
1	300x300	blau	1	Stück
2	300x300	weiß	1	Stück
3	300x300	weiß	1	Stück
4	300x300	weiß	1	Stück

	1	1	1	1	1	1	1
600	2	2	2	2	2	2	2
450	3	3	3	3	3	3	3
	3	3	3	3	3	3	3
150	4	4	4	4	4	4	4
0							
							1000

Systemanforderungen [empfohlene Ausstattung]

Windows® XP, Windows Vista™, AMD Athlon 64 X2 Dual-Core / Intel® Core™ 2 Duo Prozessor, 1 GB Arbeitsspeicher (2 GB bei Windows Vista™), DVD-Laufwerk, Bildschirmauflösung 1280 x 1024, 3,5 GB freier Festplattenplatz.